

今だからこそ不安解消のため、TOKAIはご提案します!

これまで
静岡県内
で

浜松市を中心に [71万戸] / (2018年9月台風24号)
静岡市を中心に [11万8000戸] / (2022年9月台風15号)

台風被害で **停電** しました。

長期の停電から

生活
を
守る

停電時!

太陽光発電にプラスして
夜も電気が使えて安心だね!

蓄電池!

太陽光発電で
使わなかった電力を
蓄電池に貯められます。

夜、くもりの日、雨の日に
停電しても、**蓄電池の
電気**が使えて。安心。

安い時間帯の電気を貯め、
**高い時間帯に
蓄電池**を使用できます。

現地調査をご依頼の方に

LOGOS
大きな
エコバック
プレゼント!



月々 **9,700円**~

税込・標準取り付け費込み

TOKAI無金利ローン利用

※現場状況により別途費用が発生する場合があります。

詳しくは、裏面ラインナップをご覧ください。

蓄電池いろいろ

金利手数料 TOKAI 負担 0円で、ラクラク支払い!

全負荷

11.1 kWh

15年保証

オススメ No.1

※停電時 約42時間 使用可能



ニチコン ESS-U4M1

●蓄電容量/11.1kWh●出力(通常時)/3.0kWh●出力(停電時)/3.0kWh●寸法/W1060×H1250×D300mm●重量/190kg●設置場所/屋内●メーカー保証期間/15年●販売価格/2,040,000円(税込) ※疑似連携機能付

金利手数料 月額 **17,000**円 ×120回

全負荷

16.6 kWh

15年保証

オススメ No.2

※停電時 約63時間 使用可能



ニチコン ESS-U4X1

●蓄電容量/16.6kWh●出力(通常時)/3.0kWh●出力(停電時)/3.0kWh●寸法/W1060×H1250×D300mm●重量/236kg●設置場所/屋内●メーカー保証期間/15年●販売価格/2,592,000円(税込) ※疑似連携機能付

金利手数料 月額 **21,600**円 ×120回

全負荷

9.8 kWh

15年保証

※停電時 約37時間 使用可能



スマートスター LH3098S

●蓄電容量/9.8kWh●出力(通常時)/3.0kWh●出力(停電時)/3.0kWh●寸法/W762×H1145×D440mm●重量/180kg●設置場所/屋内●メーカー保証期間/15年●販売価格/2,112,000円(税込) ※疑似連携機能付

金利手数料 月額 **17,600**円 ×120回

特定負荷

4.2 kWh

15年保証

オススメ No.3

※停電時 約16時間 使用可能



オムロン KPAC-B25

●蓄電容量/4.2kWh●出力(通常時)/2.0kWh●出力(停電時)/2.0kWh●寸法/W530×H455×D215mm●重量/62kg●設置場所/屋内●メーカー保証期間/15年●販売価格/1,164,000円(税込)

金利手数料 月額 **9,700**円 ×120回

特定負荷

5.0 kWh

15年保証

※停電時 約19時間 使用可能



京セラ「Energza」 EGS-LM00500

●蓄電容量/5.0kWh●出力(通常時)/3.0kWh●出力(停電時)/3.0kWh●寸法/W495×H554×D197mm●重量/64kg●設置場所/屋内●メーカー保証期間/15年●販売価格/1,284,000円(税込)

金利手数料 月額 **10,700**円 ×120回

特定負荷

11.1 kWh

15年保証

※停電時 約42時間 使用可能



ニチコン ESS-U2M1 残りわずか

●蓄電容量/11.1kWh●出力(通常時)/2.0kWh●出力(停電時)/2.0kWh●寸法/W1060×H1250×D300mm●重量/182kg●設置場所/屋内●メーカー保証期間/15年●販売価格/1,656,000円(税込)

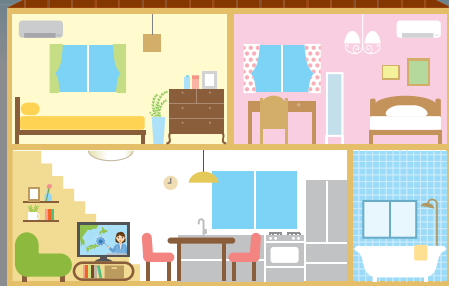
金利手数料 月額 **13,800**円 ×120回

※使用可能時間目安 フル充電された状態からTV160w、照明60w×3か所180w、冷蔵庫100w、携帯電話15w、合計消費電力1時間当たり455wを10時間使用し4.55kwhを連続使用した場合の目安です。各家庭の電気使用量により時間は異なります。※金利0サポート...当社指定のリフォームローンによる審査で承認を受けた物件に対して最大120回(外壁塗装は84回)まで金利・手数料無料でご利用いただけます。※リフォームローンのご利用額は20万円以上、月々の最低支払額は3,000円(税込)以上となります。※弊社が企画するその他のキャンペーン特典との併用はできません。

蓄電池には、**全負荷タイプ**と**特定負荷タイプ**があります。

全負荷タイプ

家じゅうすべての電気が使える



特定負荷タイプ

予め設定した(2回路迄)一部の電気が使える



停電時

